



## **NEUBAU CHIENE-HUUS**

Kurshotel Kientalerhof

**BBR Architekten Thun**



## Architektur

Mit dem sandgestrahlten Betonsockel, der naturbelassenen Lärchenholzfassade und dem rhythmisierten Satteldach nimmt der Neubau Gestaltungsmerkmale der alpinen Architekturtypologie auf. Moderne Elemente wie die filigranen Erker und die in ihrem Ausdruck reduzierten Terrassen, welche einen fließenden Übergang vom Innen zum Aussenraum ermöglichen, lassen einen eigenständigen Bau entstehen. Dieser fügt sich trotz seiner Grösse selbstverständlich in die natürliche Topografie ein. Die von der naheliegenden Landschaft inspirierte Umgebungsgestaltung unterstützt dieses Selbstverständnis.

Das Gebäude ist mit vorfabrizierten Vollholzelementen (Holz100) aus Mondholz realisiert. Durch das Zusammenklingen des äusseren Erscheinungsbildes und der inneren Raumstimmung sowohl strukturell wie auch in der Materialisierung strahlt das Gebäude eine Ehrlichkeit aus und tritt als harmonisches Ganzes in Erscheinung.



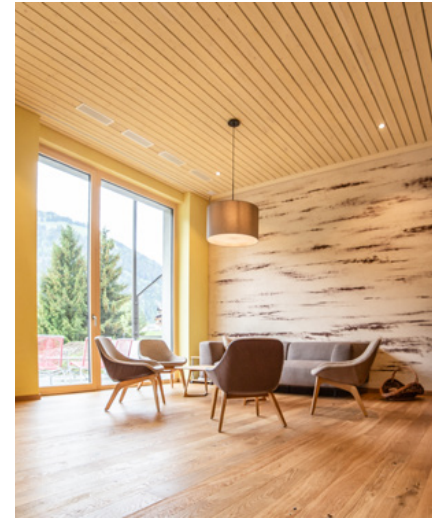
## Baubiologie

Das Gebäude ist weitgehend mit ökologischen und natürlichen Baustoffen ausgeführt. Die Zimmer im Sockelgeschoss sind mit Lehmputz materialisiert. Strahlungen werden dank der Vollholzelemente fern gehalten, die Stromkabel sind abgeschirmt und auf ein WLAN wird verzichtet.



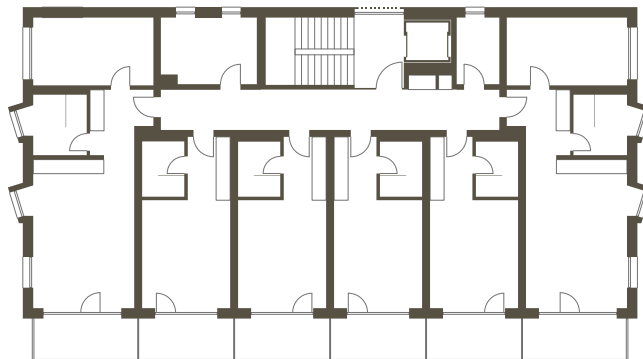
## Raumerlebnis

Die grosszügigen Zimmer mit den naturbelassenen Oberflächen strahlen eine angenehme Wärme aus und sind atmungsaktiv. Es entsteht ein attraktiver Rückzugsort, welcher als schützende Hülle Geborgenheit ausstrahlt, ohne dabei den Bezug zur imposanten Bergwelt zu vernachlässigen.



## Bauprozess

In enger Zusammenarbeit mit der Bauherrschaft wurde das Gebäude vom Entwurf bis zu den Ausführungsdetails den Bedürfnissen entsprechend entwickelt. Der intensive Austausch mit Fachplanern und Unternehmern ermöglichte ein qualitativ hochstehendes und termingerechtes Endprodukt.



Grundriss 1./2. Obergeschoss

Objekt

Neubau Chiene-Huus  
Griesalpstrasse 34, 3723 Kiental

Bauherrschaft

Kurshotel Kientalerhof  
Mario Binetti und Mona Achermann

Architektur/Ausführung

Beutler Breitenstein Röthlisberger Architekten  
Krankenhausstrasse 24, 3600 Thun  
bauen@bbr-architekten.ch, 033 225 20 60

Holzbau-System

Holz100, Erwin Thoma

Holz100-Bauteile

333 m<sup>3</sup>

restliche Holzbauteile

110 m<sup>3</sup>

Zeithorizont

Entwurf/Planung: 2016  
Ausführung: 2017-2018  
Eröffnung: Mai 2018

Nutzung

16 Hotelzimmer/Studios  
6 Wohnungen  
3 Behandlungszimmer  
2 Seminarräume  
Lounge mit Küche  
Veranstaltungs- und Konzertsaal

Energie

Pellets-Heizung, Photovoltaik

Gebäudevolumen

6'985 m<sup>3</sup>